

קבלת פנים ספרותית

האדריכל ארז אליאסין אימץ את האהבה לספרים של בעלי הבית כנקודת מוצא לתכנון שרקם עבורם. כך, כשם שהם מהווים ערך חשוב ביותר בעולם התוכן שלהם, כך גם הספרייה המכילה אותם היא האלמנט המחולל את זרימת המרחב ותנועת החלל בביתם

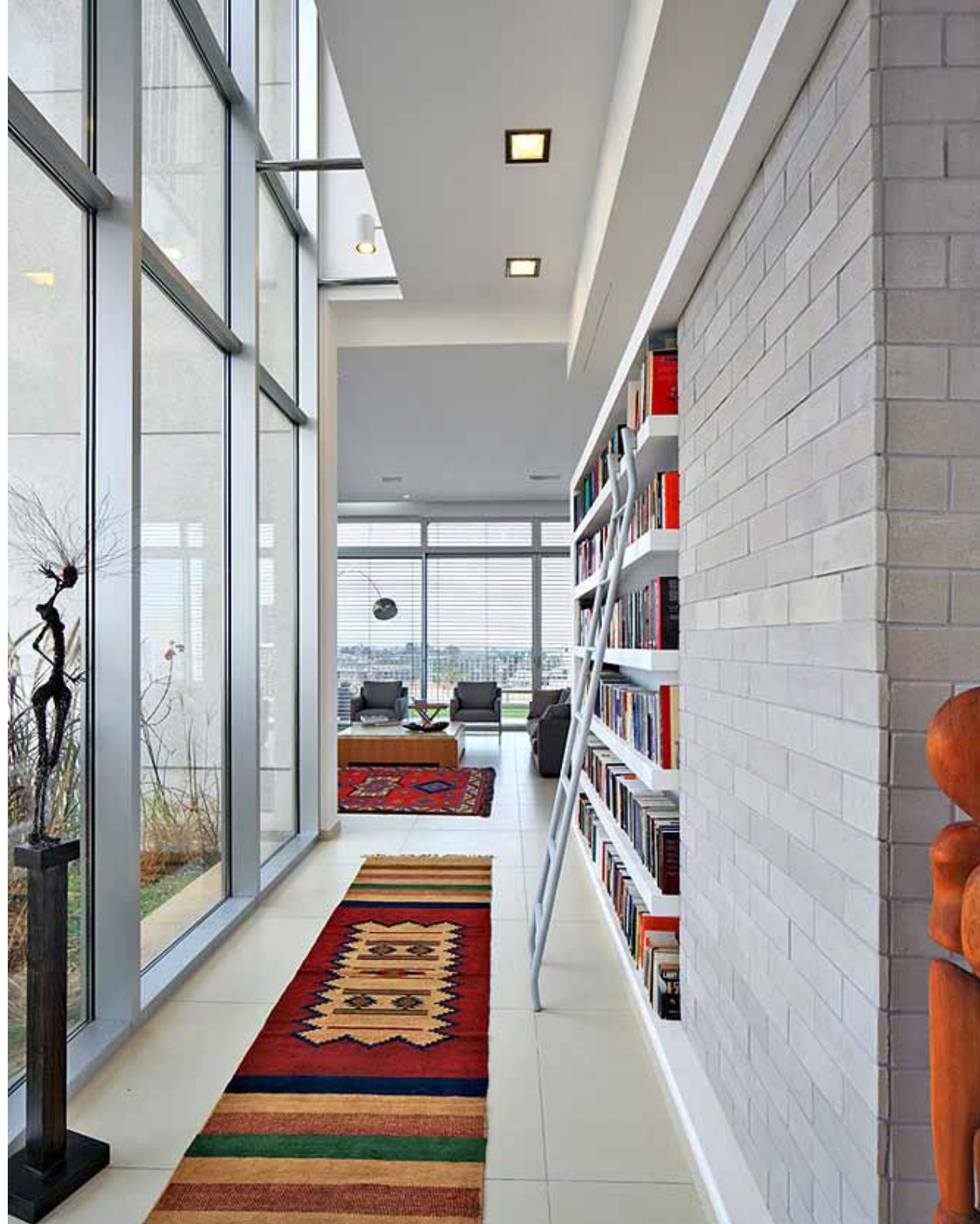
תכנון: אדריכל ארז אליאסין
פרויקט: תכנון בית
קבלן ביצוע: נביל חגלי, "אנח"

מאת: XXX
צילום: עוזי פורת

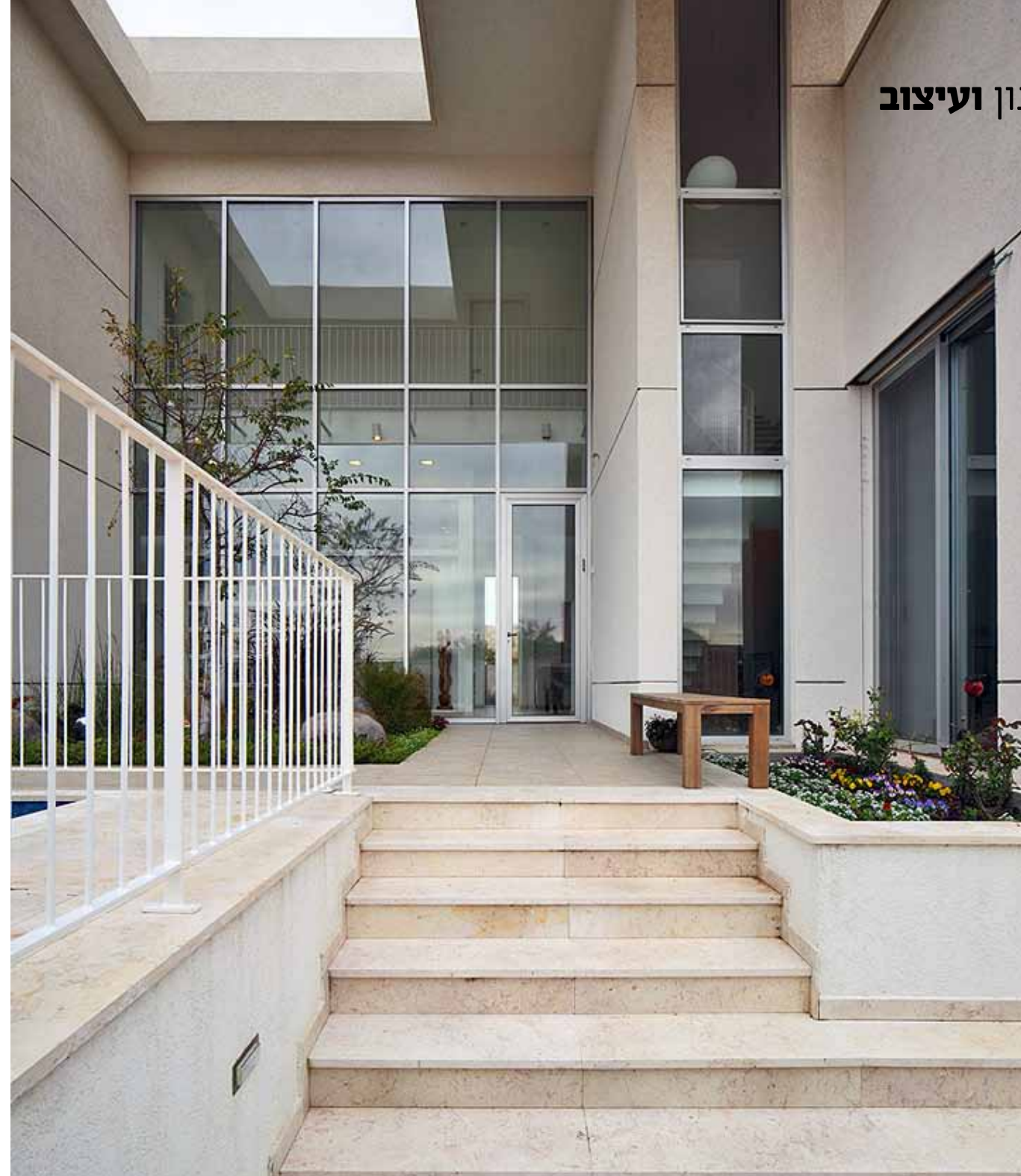
מבט אל הבית: תצורת תיבה מלבנית שבתוכה משתלבות נסיגות, כשהמתאר ה"תיבתי" מושלם באמצעות קורות ועמודים. ניתוקים אופקיים על פני שטחה של המעטפת מרכיבים תחושת מסה



אדריכל ארז אליאסין
www.erezarchitect.com



המבואה הפנימית: מוגדרת באמצעות אלמנט הספרייה המחולל את התנועה בבית. זורמת כציר אורכי ומושכת את המבט לכיוון הסלון. חיפוי לבני סיליקט המשתלב לצד המדפים: תוצר של עומק היחידה שגויס לטובת שילוב המקרר במטבח הממוקם מאחוריה.



הכניסה לבית: כתהליך שכבות מדורג המתחיל בשער החצר, עולה מספר מדרגות, מגיע למבואה חיצונית מוגדרת, חולף על פני חלקה מגוננת ומגיע אל חזית שקופה מזמינה שדרכה נגלים הספרייה וגשר הגלריה של הקומה העליונה.

מכיוון שמדובר במגרש לא גדול במיוחד אחת השאלות שהפנה אליאסין לדיירים בעת גיבוש התכנון התייחסה להעדפתם מבחינת יחסי בית וגינה- בית גדול או גינה גדולה, ותשובתם הגדירה העדפה לבית גדול שישרת אותם בנוחות כמשפחה עם שלושה ילדים. ובכ"ז, היות ו"בבית צמוד קרקע כמו בבית צמוד קרקע" אחת ההנאות המשמעותיות טמונה בקשר המידי עם החוץ, הקפיד אליאסין לנצל את "מעט שטח הגן" וליצור לכל אזור מאזורי קומת הכניסה גישה ישירה אליו, למרחב התואם את מהותו. כך, לדוגמה, מהמטבח ישנה יציאה אל פינת אוכל אינטימית המשמשת את בני הבית בחיי יומיום, מחזיתו הקדמית של הסלון ישנה יציאה לרחבה מרוצפת המיועדת לאירוח, חזית נוספת שלו "יוצאת" אל אזור הבריכה, ומאזור החדרים של הקומה- (ממ"ד, חדר כביסה, שירותי אורחים+מקלחת, וחדר

המייצרים את החזית, אך בניגוד למצופה הכניסה לחלל הפנים אינה ממשיכה את ממדי השקיפות והחשיפה- קיר הספרייה מתברר כאלמנט מרכזי שמחולל את הסיקולציה בחלל, מגדיר מבואה פנימית וזרימת מרחב הנחלקת לאזורים ברורים ומובחנים: עברו האחד מוביל אל אזור הכולל סלון ופינת האוכל; מעברו השני ישנה גישה לאזור חדרים ולגרם מדרגות המוביל לקומה העליונה; ומאחוריו ממוקם המטבח. עם זאת, תכנונו במנותק מהתקרה וגובהו של אזור המבואה המתנשא עד רום תקרת הבית, משמרים תחושת מרחב ופתיחות שהינה אחד ממרכיבי הקוד המלווה את החלל כולו- פתיחות ואינטימיות המתקיימות בו בעת ובעונה אחת. אליאסין: "פתיחת כל החללים הניתנים לפתיחה ליצירת מרחב אחד גדול, ושילוב הפרדות פונקציונאליות ביניהם, היא שמעצימה את התחושה המשולבת".

בה משתלבות נסיגות, כאשר קורות ועמודים שכמו משלימים את המתאר ה"תיבתי" הופכים את החללים שבקדמתם לאזורי ביניים ואף מספקים להם הצללה נדרשת. כך, במיקומו הגבוה עם העמודים המתנשאים בחזיתות הפונות לרחוב, נדמה הבית כבעל מידות, אך לדברי אליאסין "הבית אינו גדול כפי שהוא נראה. נפחים של חוץ ופנים המשולבים אחד בשני בתוך מסגרת מלבנית הם שיוצרים אשליה של גודל". תהליך הכניסה לבית מדורג ומתרחש כעין "שכבות": מתחיל בשער הכניסה לחצר, עובר דרך מספר מדרגות המוליכות מעלה למבואה חיצונית מוגדרת באמצעות קורה עליונה, חולף לצד חלקה מגוננת המשתרעת לצד חזית קדמית שקופה, דרכה נחשפת הספרייה המזמינה פנימה. דלת הבית מתגלה כאחד הקטעים השקופים

על הבית השוכן בגבעת האירוס, ישוב קהילתי חדש סמוך לנס ציונה, ניתן לומר כי הוא נולד מאהבה לספרים- "אהבה לספרים שהפכה לארכיטקטורה" כפי שמגדיר זאת האדריכל המתכנן ארז אליאסין. "המקום שתופסים ספרים בחיי הדיירים, הכמות העצומה שלהם שמצויה ברשותם, והנוכחות המכובדת שביקשו להעניק להם בביתם, היו הסעיפים המשמעותיים ביותר שהועלו בפרוגרמה" מוסיף אליאסין שאימץ את הדברים כנקודת מוצא לתכנון שרקם ומזמן הפתעה של ממש: ספרייה מרשימה נחשפת לעין הבאים כבר מחוץ לבית, מקבלת את פני הנכנסים לחצרו כסוג של תעודת זהות המכריזה על עולם התוכן של הדיירים. המגרש עליו נבנה הבית הדו קומתי משתרע על שטח של 500 מ"ר מגובה מעט ממפלס הרחוב, ומעטפת המבנה תוכננה כתיבה מלבנית



קיר הספרייה על מדפיו הארוכים מייצר ממד אופקי נעים לעין, המושך את המבט פנימה לכיוון הסלון מלווה בצבעוניות שמעניקות עטיפות הספרים



בעמוד ימין:

למעלה - מבט מעומק הסלון: אלמנט הספרייה מהווה הפרדה בין המבואה לבין המטבח המוצנע מאחוריו. תכנונו במנותק מהתקרה וגובה כפול שנשמר באזור המבואה מייצרים תחושת פתיחות חרימה בין האזורים.

למטה - חלל הסלון ופינת האוכל: עיצוב מוקפד המשלבי פריטי ריהוט מסוגננים בקווים עכשוויים, ווטריות גדולות המשמרות קשר ישיר עם החוץ. תקרה צפה מנוצלת להשקעת תאורה סמויה בהיקף החלל, וגופים נוספים משובצים על פני שטחה. פריטי ריהוט: "ריהוטים" ראשל"צ, תאורה: IMD לייטינג בע"מ. פתחים: "לומינר" בע"מ.

בעמוד זה:

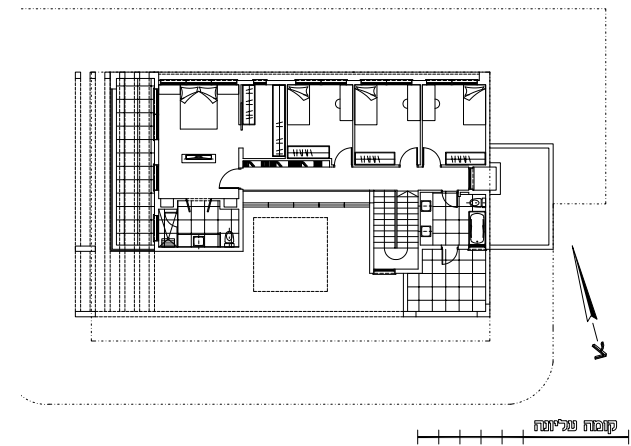
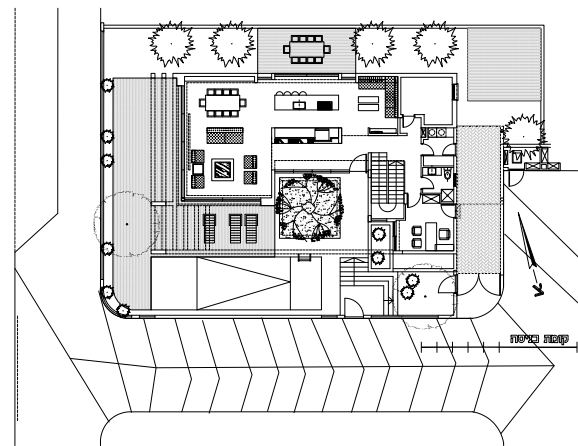
המטבח המאופייני בעיצוב נקי בגוון לבן. יחידת קיר מכילה בתוכה מכשירי חשמל, ובמרכז ניצבת יחידת אי בה משתלבות יתר הפונקציות המטבחיות והיא משמשת גם כדלפק אכילה. חזיתות בגימור... ללא ידיות לשמירת חזות אחידה ונקייה. מטבח: "ונטה קוצ'ינה" מכשירי חשמל: "תותחני"



אליאסין: פתיחת כל החללים הניתנים לפתיחה ליצירת מרחב אחד גדול, ושילוב הפרדות פונקציונאליות ביניהם, מייצרת ומעצימה תחושות של פתיחות ואינטימיות בעת ובעונה אחת.

מבט מעומק המטבח אל פינת המשפחה הממוקמת בהמשכו.

הקומה העליונה: ריצוף פרקט וציר תחום בשקיפות החזית הקדמית שלאורכו ממוקמים החדרים. מרווח פתוח שנשמר בינו לבין החזית השקופה ומאפשר קיום קשר עין עם קומת הכניסה מעצים תחושת זרימה ופתיחות.



העליון משתלבים כיום וכיריים, בהיקפה חללי אחסון נוספים, ואחד מקצותיה משמש כדלפק אכילה. במקומה במרכז החלל, היישר מול פתח היציאה לפינת האוכל החיצונית, היא מסמנת בשטח המטבח שתי "שדרות" רחבות למדי המעניקות נוחות עבודה למשתמשים, ומייצרות מעברים נגישים- הן לפינת האוכל שבאזור הסלון, הן לרחבת הדק שבחוץ, והן לפינת משפחה/טלוויזיה הממוקמת מעברו השני. פינה נינוחה זו היא לב ההתרחשות הביתית, מוקד הפעילות של חיי היומיום ואזור אינטימי לשהייה ביחד, כאשר קרבתה למטבח ולפתח יציאה לגינה מספקת נוחות רבה, ומותרה את אזור האירוח כ"חלל לבן".

האזור בצדה השני של המבואה נפרש כחלל פתוח שהחדרים ממוקמים בהיקפו, והוא תוכנן כך שבמידת הרצון/צורך ניתן יהיה

חללי הסלון ופינת האוכל הממוקמים בהמשך למבואת הספרייה, בכיוון הנוף, מאופיינים בקפידה מסוגנת: פריטי ריהוט נדיבי מידות בקווי עיצוב עכשוויים וצבעוניות מאופקת, ועבודות אמנות אנינות הפזורות סביב, דוגמת פסלים מעודנים עשויים חוטי ברזל שיוצר האמן. ניהד דביט.

אל המטבח השוכן מאחורי הספרייה ניתן להגיע מפינת האוכל, כמו גם מעברה הסמוך לדלת הכניסה ללא צורך לחצות את חללי האירוח, והוא עוצב בקו נקי בגון לבן עם חזיתות בגימור XXX וידיות אינטגרליות המשמרות חזות אחידה ושקטה. צדו השני של אלמנט הספרייה הופך בשטחו ליחידת קיר בה משתלבים בנוחות מכשירי חשמל וחללי אחסון רבים, ובמרכזו ניצבת יחידת אי גדולה וארוכה המכילה את יתר הפונקציות ה"מטבחיות": במשטחה

ומרחב גדולים מאלה הקיימים בפועל" כפי שמסביר אליאסין, ואופן תכנונה כתקרה צפה מנצל את מרווח ניתוקה מהקיר להצנעת גופי תאורה סמויים תוך יצירת רצועת אור היקפית, במקביל לגופים שקועים ששובצו בפני שטחה. קיר הספרייה על מדפיו הארוכים מייצר ממד אופקי נעים לעין המושך את העין לכיוון אזור הסלון מלווה בצבעוניות שמעניקות עטיפות הספרים. לצד המדפים משתלבת גם גומחה בה ניצב פסל עץ וכן חלקת קיר מחופה בלבני סיליקט אפורות. אליאסין: "היות ומאחורי הקיר ממוקם המטבח, "גויס" העומק שתוכנן למדפים לטובת שילוב המקרר בצדו השני, וחיפוי הלבנים בנקודה זו היה פתרון אסתטי התורם עניין ויזואלי נוסף ואף מהדהד חיפוי זהה ששולב בחדר המשפחה הממוקם בהמשך המטבח".

עבודה שנכון לעכשיו משמש כחדר משחקים)- ישנה גישה אל אזור שיועד לשמש את הילדים למשחק. בתוך כך, נרקמת מסגרת החלל כשילוב מאוזן בין שקיפות וקירות, המייצר מרחב מגורים נוח ונעים למחייה- פתוח דיו בקשריו החוץ, ואינטימי דיו בתחושת הביתיות שהוא מעניק. אליאסין: "העובדה שמדובר במגרש מוגבה ממפלס הרחוב, הייתה בבחינת יתרון שאפשר ליצור פתיחות ללא חשש של היחשפות לרחוב אליו פונה הבית".

קירות החלל נצבעו בלבן, לריצוף קומת הכניסה נבחרו אריחי גרניט פורצלן גדולים (80X80) בגון אבן, והפתחים הרבים, שתוכננו בקפידה להשגת נוחות אקלימית, הותקנו במסגרות אלומיניום אנודייזד כסוף כשעמם משתלבים תריסים חיצוניים בגון תואם. תקרת החללים הציבוריים גבוהה למדי 3.80- מ' "על מנת ליצור תחושה של נפח



החזית הפונה לרחוב

אליאסין: "הבית אינו גדול כפי שהוא נראה. נפחים של חוץ ופנים המשולבים אחד בשני בתוך מסגרת מלבנית הם שיוצרים אשליה של גודל".

ללא צורך בשילוב יחידות אחסון נוספות. יחידת ההורים המרווחת כוללת בשטחה חדר ארונות, אזור רחצה מפנק המופרד מחלל החדר באמצעות צמד דלתות כנפיים עשויות זכוכית, ומרפסת חזיתית ממנה ניתן להשקיף לכיוון מערב ולנוף הים באופק.

למרות מיעוט יחסי של שטח גן, מרחב החוץ הסובב את הבית אינו "מרגיש" ככה. בתכנון שיצר אזורים ייעודיים מייצר אופיים המשתנה תחושה דינאמית, ודבר אינו חסר לשהייה מפנקת בחוץ, ובכלל זה בריכת שחייה שמיקומה לכיוון דרום לצד המבואה החיצונית נעשה במכוון לחימום המים לקראת הקיץ. כך, כשכל פונקציה פנימית או חיצונית נהנית מ"ספייס" מוגדר שלה וביחד הן חוברות לכדי מארג הרמוני, נראה כי כוחה של אהבת ספרים להיתרגם לארכיטקטורה הוכיח גם הוכיח את עצמו.

לאחד אותם בעתיד לכדי יחידת הורים מרווחת. אליאסין "לצד מענה לצרכים עכשוויים, אני מאמין שהתכנון צריך לשמר ממד דינאמי, גמישות ומבט לעתיד, שכן הצרכים משתנים מהר מאד, מהר מכפי שאנו מעריכים בנקודת זמן נתונה".

גרם מדרגות המשלב מדרכים בחיפוי עץ אלון ומעקה ברזל צבוע לבן, מוביל אל הקומה העליונה הזורמת כציר שצדו האחד תחום בשקיפות הויטריות של החזית הקדמית. לאורכו של הציר ממוקמים שלושה חדרי ילדים, חדר רחצה שהם חולקים ויחידת הורים רחבת ידיים, וגומחה בקיר המלווה אותו מלמדת שבשטחו עתיד להשתלב גם "פרק ב" של הספרייה. חללי הקומה רוצפו בפרקט הנוסך חמימות, ובחזותם ניכר דגש לפונקציונאליות ונוחות. כך, למשל, בחדרי הילדים תוכננו פתחי החלונות בנסיגה מקו המעטפת, תוך יצירת אדנים רחבים ועומק שנוצל לשילוב מגירות ו"מרווח" את שטחם מיטבית